



# Bürgerinformationsveranstaltung zur B 44

Sanierung der Gerauer Straße in Mörfelden-Walldorf

Sachgebietsleiter Marco Sippel / Projektverantwortlicher Matthias Röder

PB 15.2.04 Bau Südhessen Ast Darmstadt

Mörfelden-Walldorf, 25. Juni 2024

# Agenda

- Sanierungskonzept
- Bauabschnitte
- Verkehrskonzept
- Trinkwasserleitung
- Bauzeit
- Kosten
- Fragen



# Sanierungskonzept

## Außerorts: Vollgebundener Oberbau :

4 cm Asphaltdeckschicht

8 cm Asphaltbinderschicht

26 cm Asphalttragschicht

---

38 cm Gesamtaufbau

## Ortslage: Vollausbau auf Frostschutzschicht :

4 cm Asphaltdeckschicht

8 cm Asphaltbinderschicht

14 cm Asphalttragschicht

44 cm Frostschutzschicht

---

70 cm Gesamtaufbau





Hessen Mobil  
Straßen- und Verkehrsmanagement

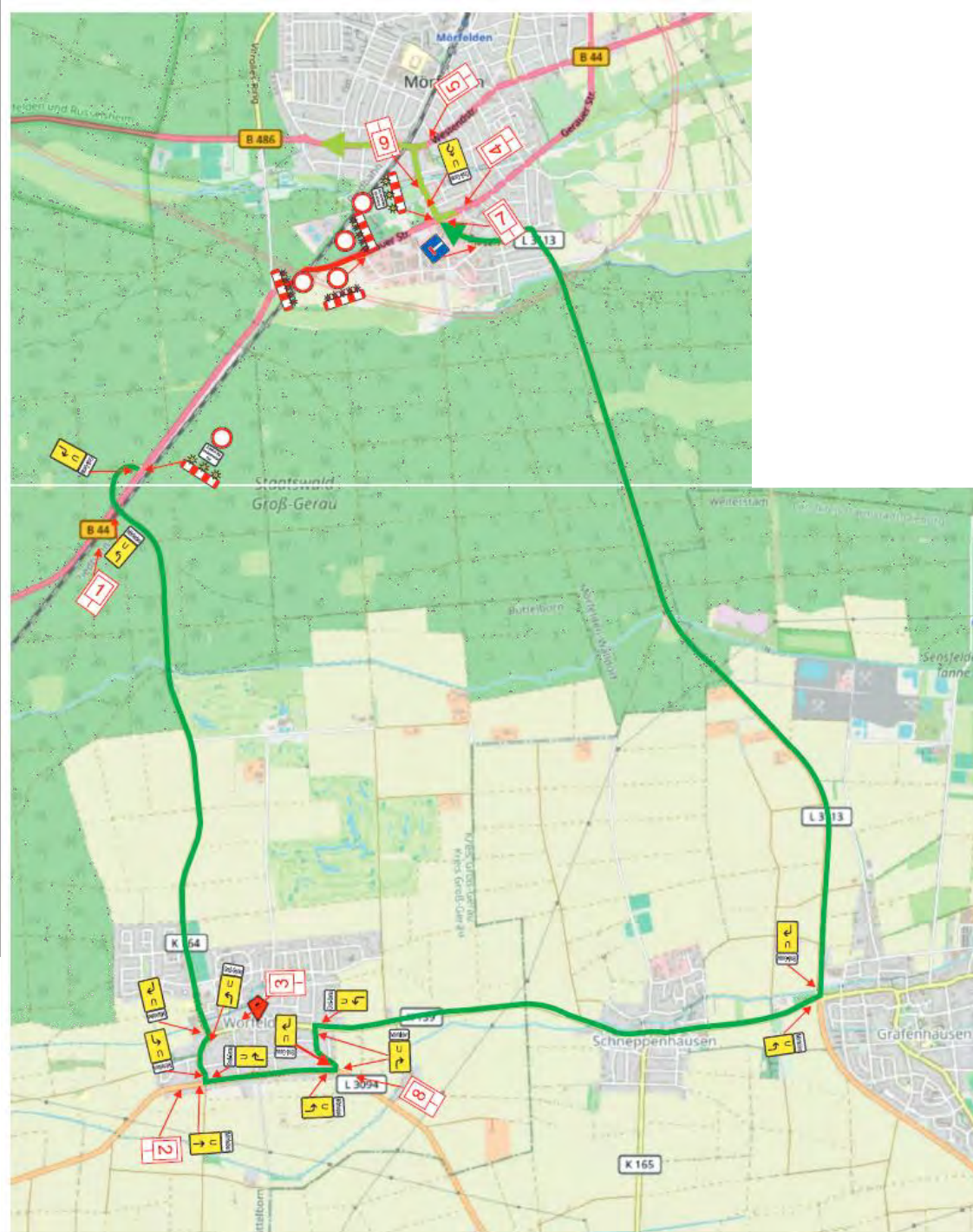
# Übersicht Bauabschnitte

HESSEN



- **BA I** – Vor Einmündung Schwimmbadweg B44 bis Bereich Rhein Main KFZ, Hausnummer 52
- **BA II** - Bereich Rhein Main KFZ bis hälftige Zufahrt Lidl (halbe Zu- bzw. Ausfahrt Lidl-Parkplatz und Markt)
- **BA III (A) und BA III (B)** – Lidl (hälftige Zu- bzw. Ausfahrt) bis halber Kreisverkehrsplatz (Gärtnerweg / Dieselstraße)
- **BA IV (A) und BA IV (B)** – halber Kreisverkehrsplatz bis DRK / Annastraße (hälftige Zu- bzw. Ausfahrt DRK-Standort)
- **BA V** – DRK / Annastraße (hälftige Zu- bzw. Ausfahrt) bis Autohaus Becker (hälftige Zu- bzw. Ausfahrt)
- **BA VI** – Autohaus Becker (hälftige Zu- bzw. Ausfahrt) bis Bauende vor Kreuzung B 44 / Langgasse / Darmstädter Straße.

# Umleitung Bauabschnitte 1 bis 3 über Schneppenhausen und Worfelden

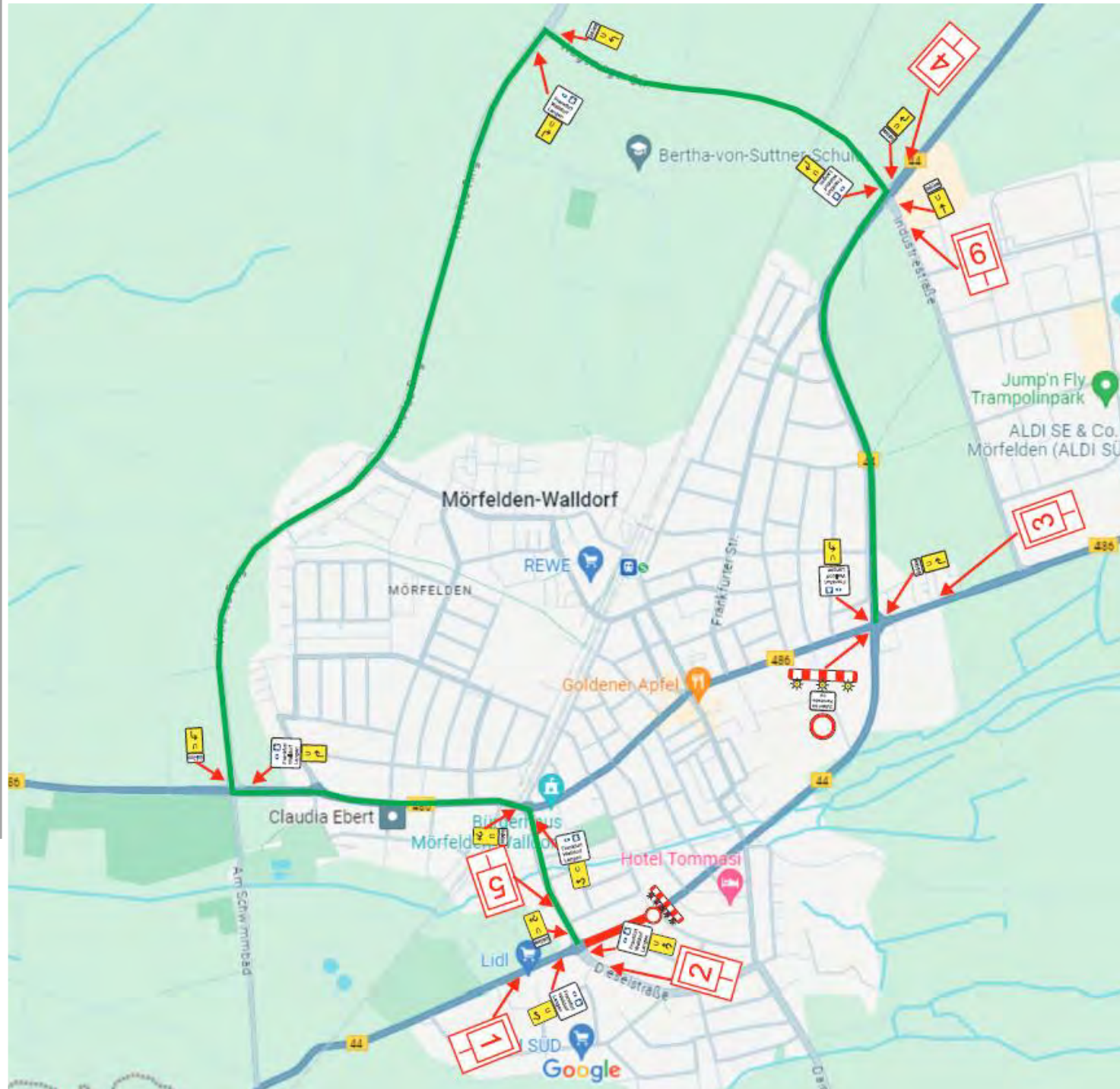


Hessen Mobil  
Straßen- und Verkehrsmanagement



# Umleitung Bauabschnitte 4 bis 6 über Vitrolles-Ring und Wageninger Straße

Hessen Mobil  
Straßen- und Verkehrsmanagement



# Allgemeine Informationen Trinkwasser

- Erneuerung Trinkwasserleitungen durch die Stadtwerke Mörfelden-Walldorf im Zuge der Hessen Mobil Straßenbaumaßnahme „Gerauer Straße“
- Maßnahme abschnittsweise unter Vollsperrung → Gehwege zugänglich
- Gesamte Bauzeit von Mitte Juli 2024 bis ca. Juli 2025 (ca. 1 Jahr)
- Erneuerung Trinkwasserleitungen betrifft die Bauabschnitte III bis VI
- Hierbei Erneuerung von rund 1.010 m Trinkwasserleitungen sowie teilweise Erneuerung sehr alter Hausanschlüsse, ansonsten Umbindung der Hausanschlüsse



# Projektübersicht – TWL-Erneuerung „Gerauer Str.“

Beginn: Bereich Kreisverkehrsplatz → Höhe Haus-Nr. 42 „Gerauer Str.“

Ende: **Einmündung „Darmstädter Str.“** → Höhe Haus-Nr. 2 „Gerauer Str.“



# Übersicht Erneuerung Trinkwasserleitungen

	Transportleitung GGG ZM 350 → Länge: 265 m	} = rund 1.010 m Erneuerung TWL
	Ortsnetzleitung GGG ZM 200 → Länge: 40 m	
	Ortsnetzleitung GGG ZM 150 → Länge: 215 m	
	Ortsnetzleitung GGG ZM 100 → Länge: 470 m	
	Ortsnetzleitung GGG ZM 80 → Länge: 20 m	



# Hausanschlüsse – TWL-Erneuerung „Gerauer Str.“

- 45 betroffene Hausanschlüsse im Projektgebiet, hiervon:
- 36 x Hausanschlüsse nur umbinden auf neue Hauptleitungen
- 9 x Hausanschlüsse vollständig erneuern
- Vollständige Erneuerung ist mit den betroffenen Hauseigentümern bereits abgestimmt

# Bauablauf – TWL-Erneuerung „Gerauer Str.“

1. Aufbruch- und Erdarbeiten zur Herstellung der Wasserleitungsverlegung
2. Verlegung der Wasserleitung samt baubegleitender Grabenrückverfüllung
3. Druckprobe der neu verlegten Wasserleitung
4. Desinfektion der neu verlegten Wasserleitung
5. Labor-Beprobung der neu verlegten Wasserleitung
6. Nach Labor-Freigabe die Einbindung der neu verlegten Wasserleitung
7. Herstellung der Hausanschlussleitungen (tlw. Erneuerung, tlw. Umbindung)
8. Stilllegungsarbeiten am außer Betrieb gehenden Altbestand
9. Dies alles jeweils dem Ablauf der Bauabschnitte III bis VI folgend

# Informationen zur Bauzeit

2024

- **Baubeginn** 15.07.2024
- **BA 1** bis Ende August 2024
- **BA 2** bis Ende September 2024
- **BA 3** bis Mitte/Ende November 2024
- **BA 4 A** bis Mitte Dezember 2024
- **Winterpause**

2025

- **BA 4 B** Mitte Januar 2025 bis Ende März 2025
- **BA 5** bis Anfang Mai 2025
- **BA 6** bis Bauende
- **Bauende** 23.05.2025



# Kosten

<b>Bund</b>	<b>ca. 2.480.000,00 €</b>
<b>Stadtwerke</b>	<b>ca. 780.000,00 €</b>
<b>Stadt</b>	<b>ca. 120.000,00 €</b>





# Danke !

Hessen Mobil  
Straßen- und Verkehrsmanagement

HESSEN

