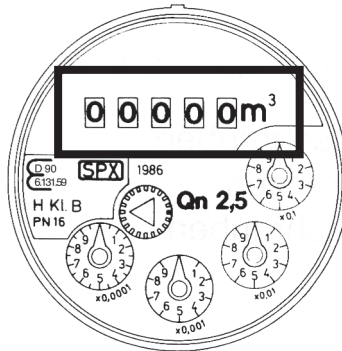
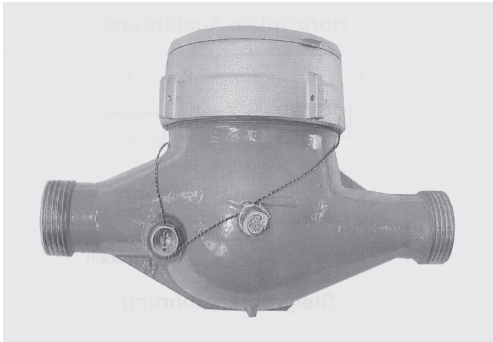


So gehen Sie bei Ihrer Zählerablesung vor:

1. Überprüfen Sie bitte die Übereinstimmung der von uns bereits vorgedruckten Zählernummer mit der Angabe auf Ihrem Wasserzähler.
2. Tragen Sie Ihren Zählerstand **ohne** eine Kommastelle ein.
Die Hauptzähler der Stadt-/Gemeindewerke haben keine Kommastellen.
Die Angaben der Zeiger sind für die Ablesung ohne Bedeutung.
3. Tragen Sie das Ablesedatum und Ihre Telefonnummer für eventuelle Rückfragen ein.
4. Unterschreiben Sie bitte Ihre Ablesung.

Wasserzähler der Stadt-/Gemeindewerke

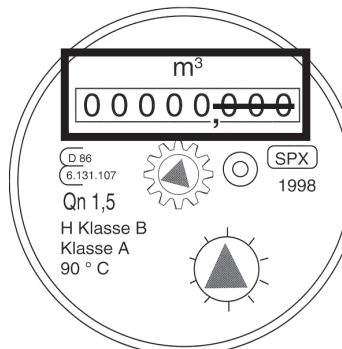
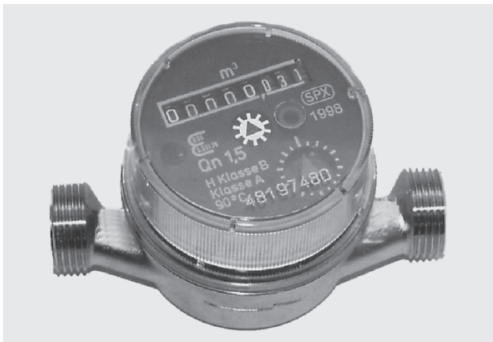


Zähler hat **keine**
Kommastelle

Zu Ihrer Kontrolle
abgelesener Zählerstand:

--	--	--	--	--

Private Wasserzähler; Sonderwasserzähler (Beispiel)



Zähler hat Kommastellen
Kommastellen bitte **nicht**
berücksichtigen

Zu Ihrer Kontrolle
abgelesener Zählerstand:

--	--	--	--	--