

ARCHITEKT

LW

Lengfeld & Willisch Architekten Paris mBB
Havelstraße 16
64295 Darmstadt
TEL 06151-8144 0
FAX 06151-8144 30
www.lengfeld-willich.com
E-MAIL info@lengfeld-willich.com

GENEHMIGT
DATUM 20.03.2023
MAßSTAB 1:500

GEPRÜFT
JH / MK

BEARBEITET
JH / MK
FORMAT A3 420x297

BAUVORHABEN
Neubau Feuerwahrerhaus
MörldenAlter Weg

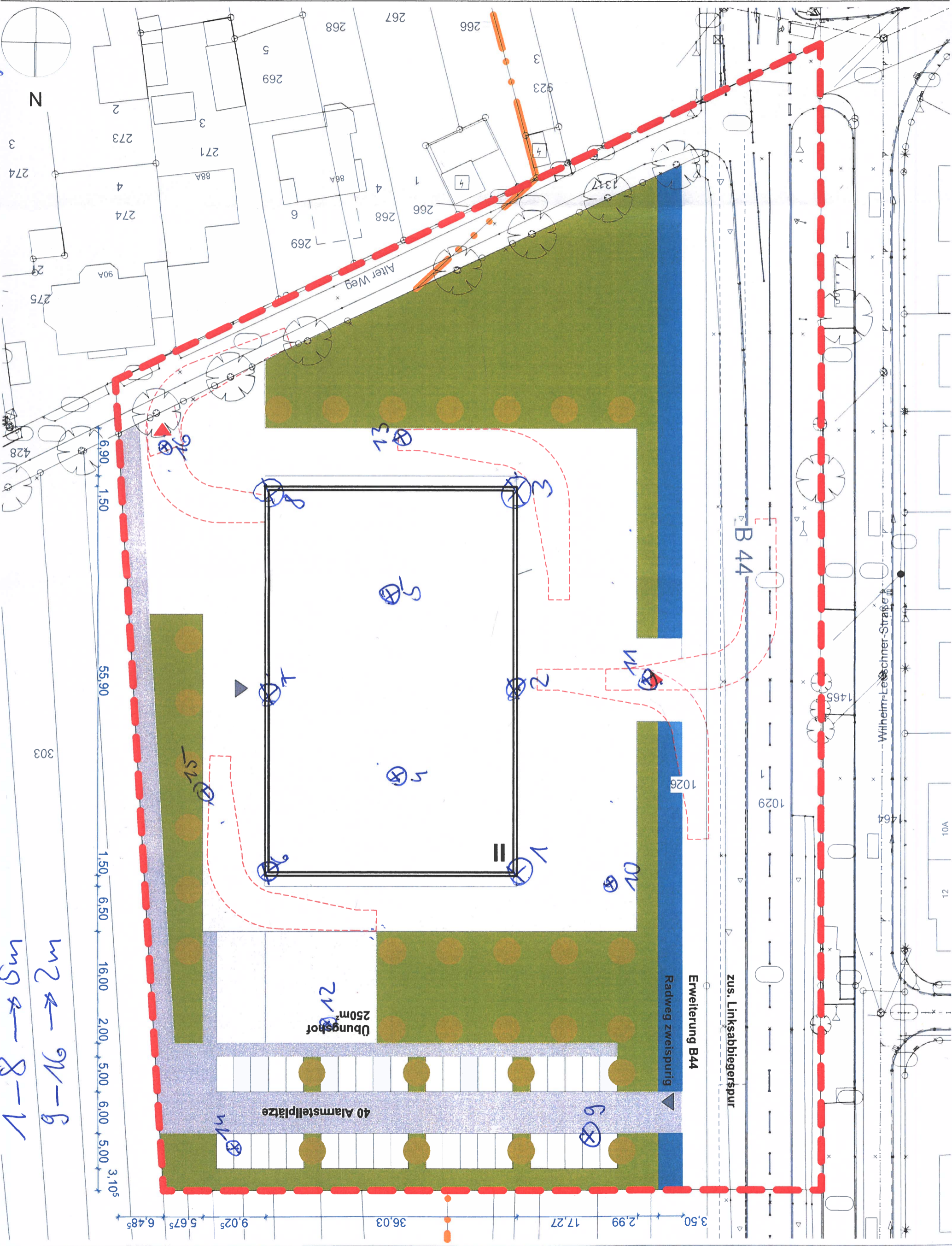
Lageplan
FWM-LPH2-LP-

VORABZUG 20.03.2023

AUSFÜHRUNGSPLANUNG

E-MAIL uwe.wald@moerlden-walldorf.de

Stadt Mörlden-Walldorf
Westenstraße 8
64546 Mörlden-Walldorf



Feuerwahrerhaus Mörlden

008:1:500

m2 ← 2m
m2 ← 8-1

Übungsst. 250m

40 Alarmstellplätze

Radweg zweispurig
Erweiterung B44

zus. Linksabbiegerspur

Wilhelm-Lessner-Straße

B 44