



NETZE

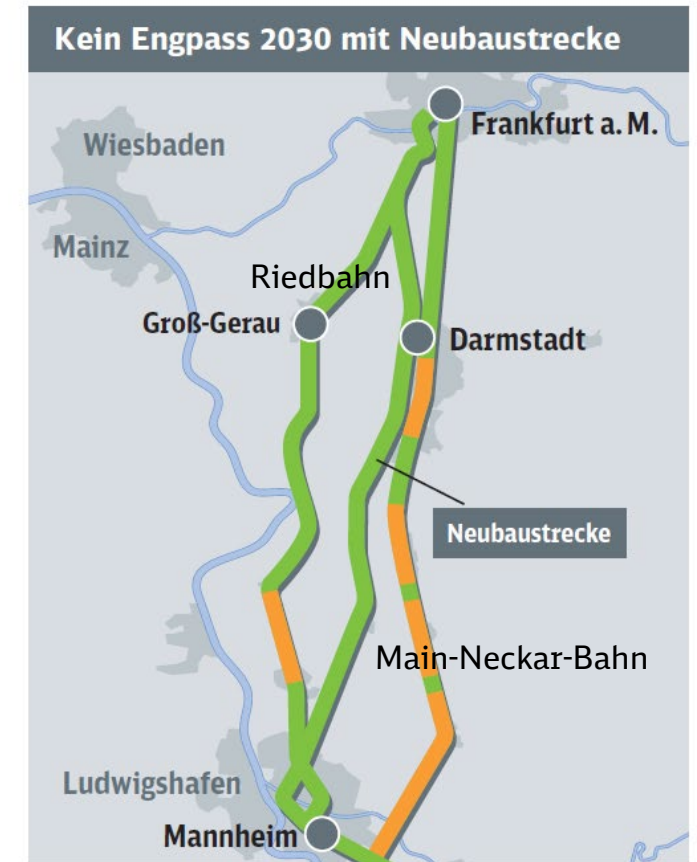
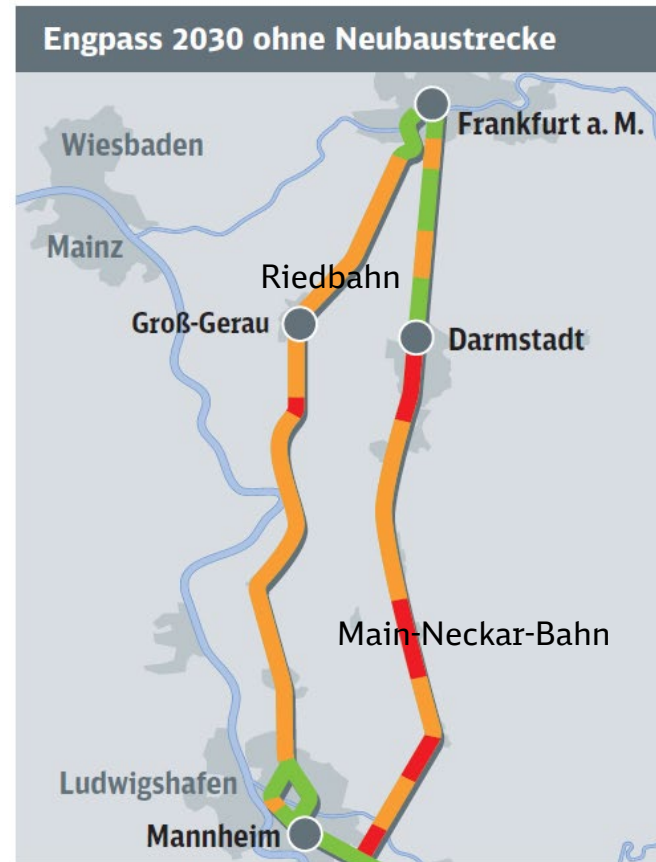
# Neubaustrecke Frankfurt–Mannheim

Bürgerinformationsveranstaltung Mörfelden-Walldorf

17. Oktober 2022 | Jörg Ritzert

# Die bestehenden Strecken zwischen Frankfurt und Mannheim sind vollständig ausgelastet

- Die Bahnstrecken zwischen Frankfurt am Main und Mannheim sind **vollständig ausgelastet**.
- Die Region zählt deutschlandweit zu den Gebieten mit dem **größten Verkehrsaufkommen**.
- Deshalb wird **gemäß Bundesverkehrswegeplan 2030** eine **neue zweigleisige Strecke geplant**, die künftig tagsüber vom Personenfernverkehr und nachts vom Güterverkehr genutzt werden soll.



**Überlastung (>110%)**      **Vollauslastung (85%-110%)**      **Kapazitätsreserven (<85%)**

Quelle: BMVI Bundesverkehrswegeplan 2030, PRINS, Abbildung 10 (Stand: September 2016)



# Die neue Strecke soll mehr Verbindungen schaffen und die Reisezeit zwischen Frankfurt und Mannheim verkürzen



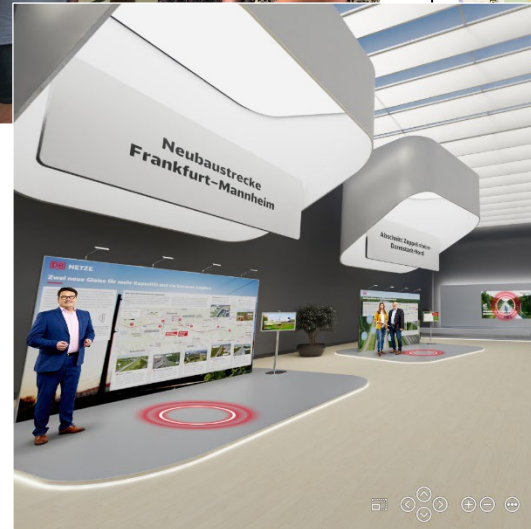
\* im Entwurf des Deutschland-Taktes ggü. heute

# Die Planungen werden seit 2016 durch ein informelles Beteiligungsverfahren begleitet

Alle vom Projekt betroffenen Gruppen sind im Beteiligungsforum Frankfurt–Mannheim vertreten



# Auch die breite Öffentlichkeit wird kontinuierlich über verschiedene Informations- und Dialogformate eingebunden



- Projektwebseite
- Virtueller Infomarkt
- Digitale und Vor-Ort- Informationsveranstaltungen
- Streckenbegehungen
- Infomobil
- Printinformationen
- Pressearbeit

[www.frankfurt-mannheim.de](http://www.frankfurt-mannheim.de)

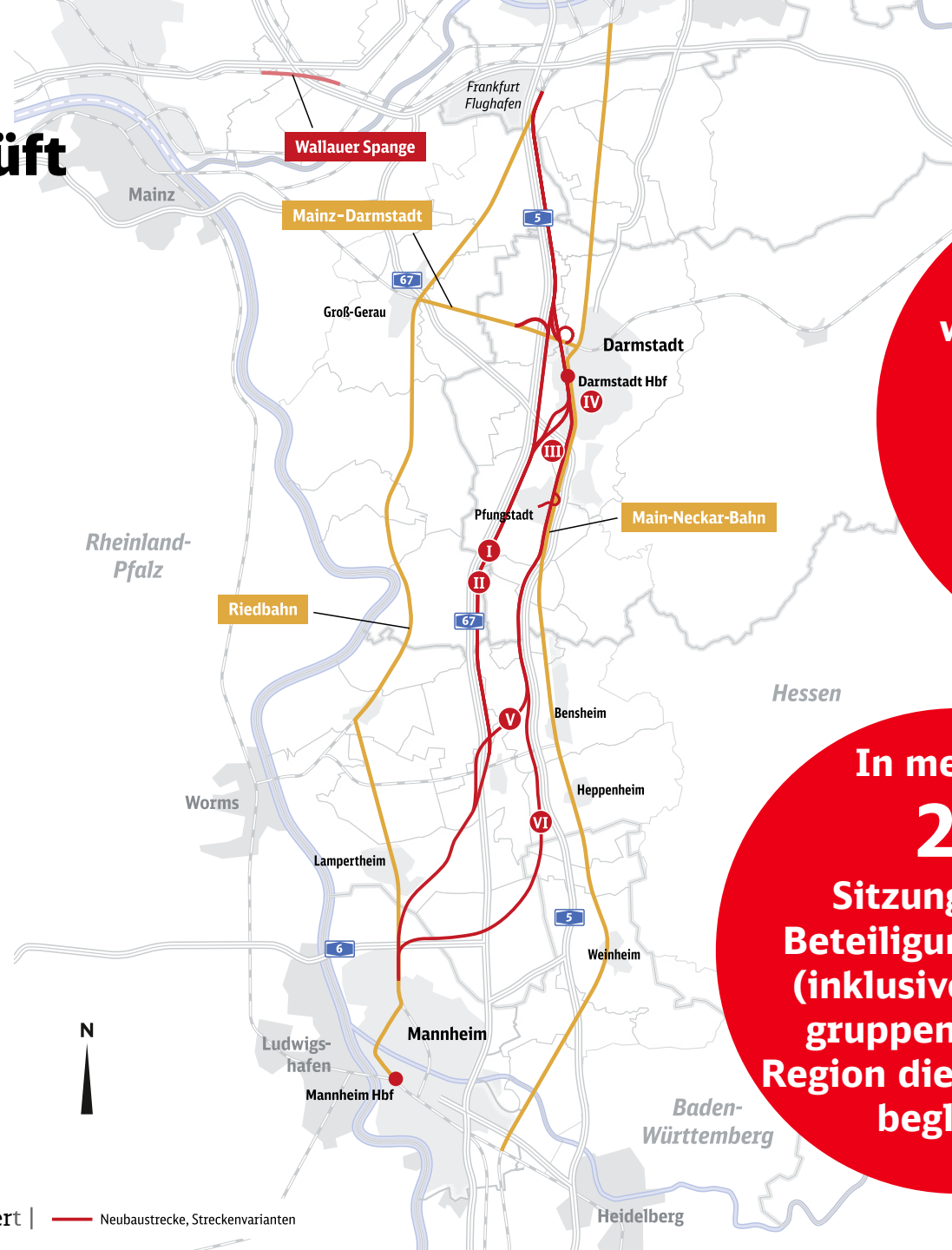


# Insgesamt wurden 32 Streckenvarianten geprüft

Insgesamt wurden **32** Varianten und kleinräumige Streckenvorschläge betrachtet

Alle Varianten wurden anhand von mehr als **40** Kriterien geprüft und bewertet

In mehr als **26** Sitzungen des Beteiligungsforums (inklusive Arbeitsgruppen) hat die Region die Planungen begleitet









# Prüfkriterien Verkehr/Technik/Wirtschaft

**Fahrzeit**

**Verkehrs-  
lenkung**

**Bauausführung  
(Risiken)**

**Betriebliche  
Flexibilität**

**Nutzen/  
Kosten  
(NKV)**

**Kapazität**

**Erste  
verkehrliche  
Nutzen**



# Alle Varianten wurden nach mehr als 40 Kriterien aus Umwelt, Verkehr und Wirtschaft quantitativ und qualitativ bewertet

Schutzgut Menschen, insbesondere die menschliche Gesundheit	II	Drittstroma-Bündelung A67			Durchführung DA-Bündelung A67			Durchführung DA-Bündelung A5			Plausibilitätsprüfung (qualitativ) (weiter argumentar, Auszug)
		B.A	B.B	III	IV	V.A	V	Va	VI	Vla	
... (text)	...	...	...	...	...	...	...	...	...	...	...

Schallbelastungen (Reiz: 0 dB, Anzahl Menschen, ohne Lärmaktionsplan)	II	Drittstroma-Bündelung A67			Durchführung DA-Bündelung A67			Durchführung DA-Bündelung A5			Plausibilitätsprüfung (qualitativ) (weiter argumentar, Auszug)
		B.A	B.B	III	IV	V.A	V	Va	VI	Vla	
... (text)	...	...	...	...	...	...	...	...	...	...	...

Schutzgut Tiere, Pflanzen und die biologische Vielfalt	II	Drittstroma-Bündelung A67			Durchführung DA-Bündelung A67			Durchführung DA-Bündelung A5			Plausibilitätsprüfung (qualitativ) (weiter argumentar, Auszug)
		B.A	B.B	III	IV	V.A	V	Va	VI	Vla	
... (text)	...	...	...	...	...	...	...	...	...	...	...

Schutzgut Boden	II	Drittstroma-Bündelung A67			Durchführung DA-Bündelung A67			Durchführung DA-Bündelung A5			Plausibilitätsprüfung (qualitativ) (weiter argumentar, Auszug)
		B.A	B.B	III	IV	V.A	V	Va	VI	Vla	
... (text)	...	...	...	...	...	...	...	...	...	...	...

Schutzgut Fläche	II	Drittstroma-Bündelung A67			Durchführung DA-Bündelung A67			Durchführung DA-Bündelung A5			Plausibilitätsprüfung (qualitativ) (weiter argumentar, Auszug)
		B.A	B.B	III	IV	V.A	V	Va	VI	Vla	
... (text)	...	...	...	...	...	...	...	...	...	...	...

Schutzgut Wasser	II	Drittstroma-Bündelung A67			Durchführung DA-Bündelung A67			Durchführung DA-Bündelung A5			Plausibilitätsprüfung (qualitativ) (weiter argumentar, Auszug)
		B.A	B.B	III	IV	V.A	V	Va	VI	Vla	
... (text)	...	...	...	...	...	...	...	...	...	...	...

Schutzgut Luft/Klima	II	Drittstroma-Bündelung A67			Durchführung DA-Bündelung A67			Durchführung DA-Bündelung A5			Plausibilitätsprüfung (qualitativ) (weiter argumentar, Auszug)
		B.A	B.B	III	IV	V.A	V	Va	VI	Vla	
... (text)	...	...	...	...	...	...	...	...	...	...	...

Schutzgut Landschaft	II	Drittstroma-Bündelung A67			Durchführung DA-Bündelung A67			Durchführung DA-Bündelung A5			Plausibilitätsprüfung (qualitativ) (weiter argumentar, Auszug)
		B.A	B.B	III	IV	V.A	V	Va	VI	Vla	
... (text)	...	...	...	...	...	...	...	...	...	...	...

Umweltfachlich sind die Varianten II, Ia und Va am günstigsten	II	Drittstroma-Bündelung A67			Durchführung DA-Bündelung A67			Durchführung DA-Bündelung A5			Plausibilitätsprüfung (qualitativ) (weiter argumentar, Auszug)
		B.A	B.B	III	IV	V.A	V	Va	VI	Vla	
... (text)	...	...	...	...	...	...	...	...	...	...	...

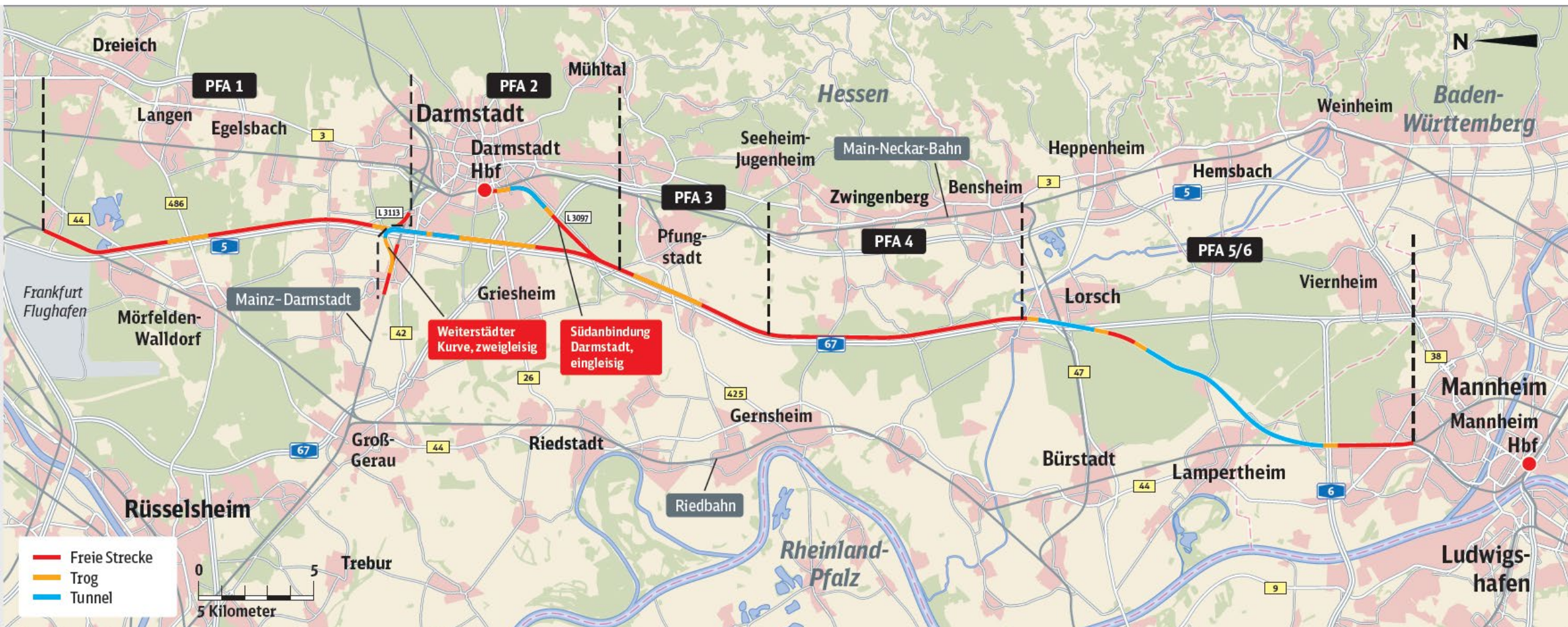
Bewertungsergebnisse Kategorie Verkehr/Technik/Wirtschaftlichkeit 1/2	II	Drittstroma-Bündelung A67			Durchführung DA-Bündelung A67			Durchführung DA-Bündelung A5			Plausibilitätsprüfung (qualitativ) (weiter argumentar, Auszug)
		B.A	B.B	III	IV	V.A	V	Va	VI	Vla	
... (text)	...	...	...	...	...	...	...	...	...	...	...

Bewertungsergebnisse Kategorie Verkehr/Technik/Wirtschaftlichkeit 2/2	II	Drittstroma-Bündelung A67			Durchführung DA-Bündelung A67			Durchführung DA-Bündelung A5			Plausibilitätsprüfung (qualitativ) (weiter argumentar, Auszug)
		B.A	B.B	III	IV	V.A	V	Va	VI	Vla	
... (text)	...	...	...	...	...	...	...	...	...	...	...

Im Gesamtüberblick der Kategorie Verkehr/Technik/Wirtschaftlichkeit ergeben sich vier Vorzugsvarianten: II, II.a, II.b und III	II	Drittstroma-Bündelung A67			Durchführung DA-Bündelung A67			Durchführung DA-Bündelung A5			Plausibilitätsprüfung (qualitativ) (weiter argumentar, Auszug)
		B.A	B.B	III	IV	V.A	V	Va	VI	Vla	
... (text)	...	...	...	...	...	...	...	...	...	...	...



# Seit November 2020 steht die Streckenführung der Neubaustrecke Frankfurt–Mannheim fest





# Der Planfeststellungsabschnitt (PFA) 1 im Überblick

## Zeppelinheim–Nordanbindung Darmstadt



# Im virtuellen Infomarkt auf der Projektwebseite finden Sie detaillierte Informationen zum Abschnitt

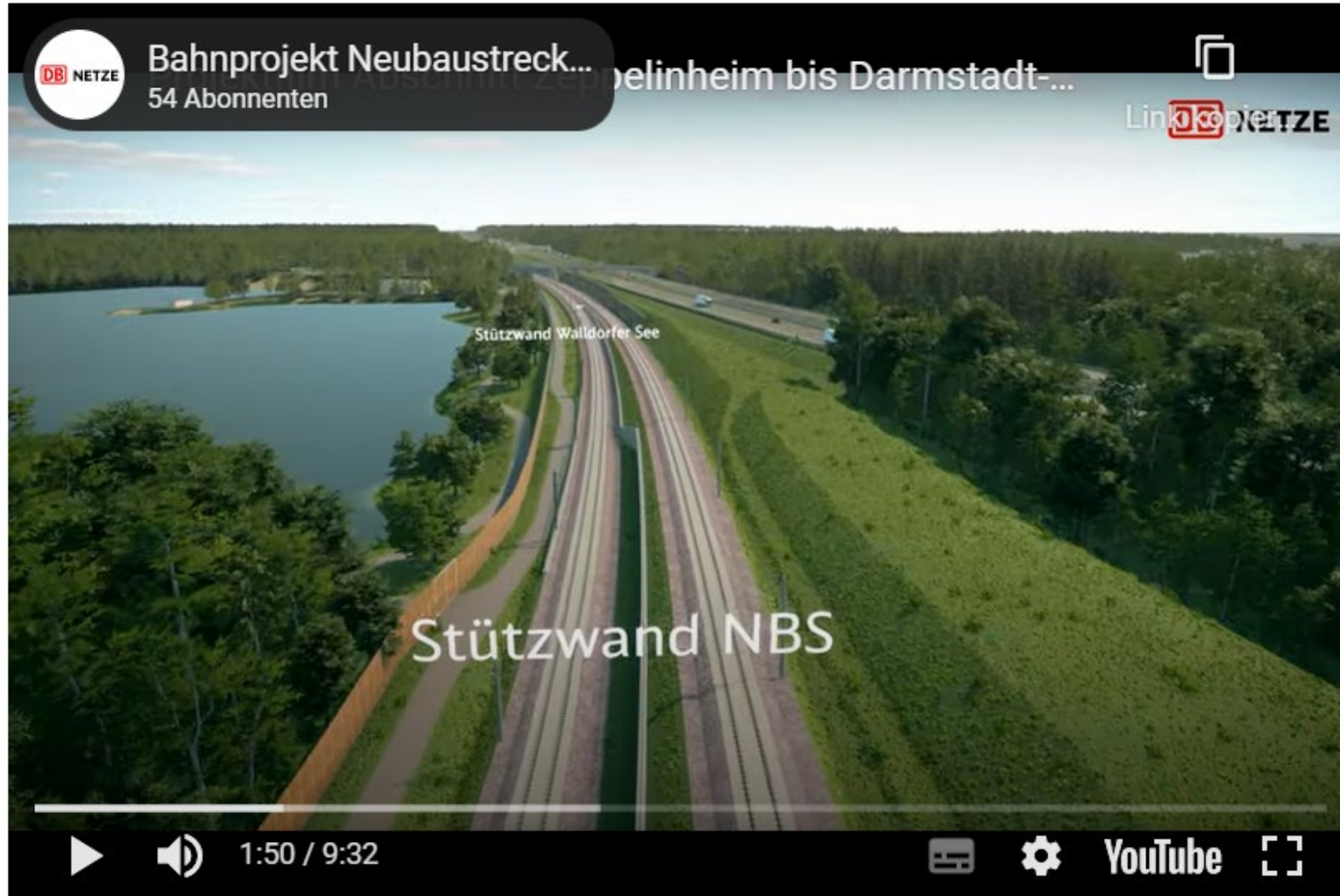


## Das finden Sie im digitalen Infomarkt:

- Übersichtspläne, Lagepläne, Querschnitte
- Baulogistikkonzept
- Schalltechnische Untersuchungen
- Visualisierungen
- Visualisierungsfilm für den gesamten Abschnitt
- Informationen:
  - zum Thema Schallschutz
  - zu unseren Ausgleichsmaßnahmen
  - zum Planfeststellungsverfahren
  - zur Gesamtmaßnahme:  
Neubaustrecke Frankfurt-Mannheim
- Kontaktmöglichkeiten

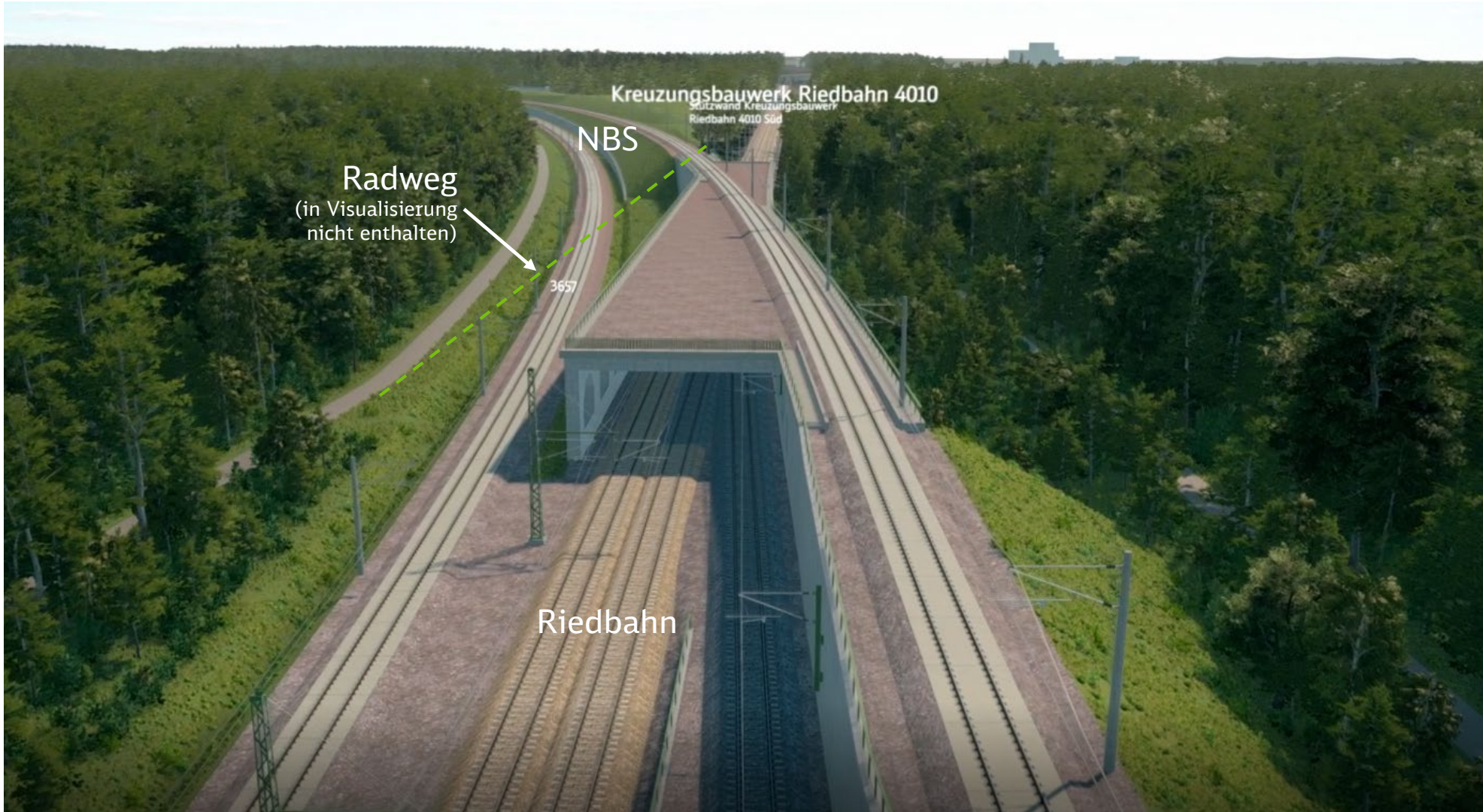


# Auch ein Visualisierungsfilm zum Abschnitt Zeppelinheim- Nordanbindung Darmstadt ist auf der Projektwebseite zu finden



# Kreuzungsbauwerk NBS-Riedbahn

## Visualisierung





# Walldorfer Badeseesee

## Visualisierung





# Mörfelden-Walldorf Visualisierung mit Neubaustrecke F-MA





# Neubau Brücke Aschaffenburger Straße

## Visualisierung





# Neubau Brücke Frankfurter Straße

## Visualisierung





# Neubau und Erneuerung Brücke Siebente Steinschneise

## Visualisierung





# Umbau Rastanlage Kaiserstein

## Visualisierung





# Neubau Trogbauwerk Langen

## Visualisierung

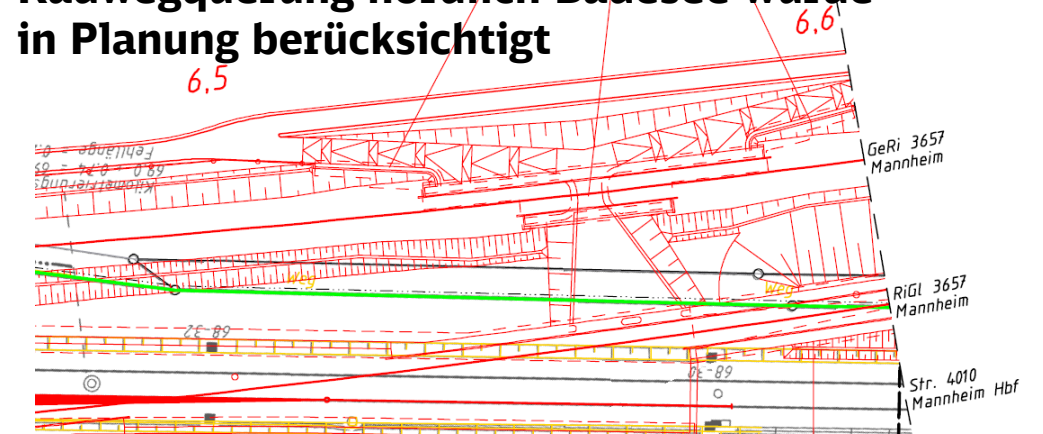




# Die Radwegeverbindungen zwischen Mörfelden-Walldorf, Badeseer See und Zeppelinheim bleiben erhalten



**Radwegquerung nördlich Badeseer See wurde in Planung berücksichtigt**

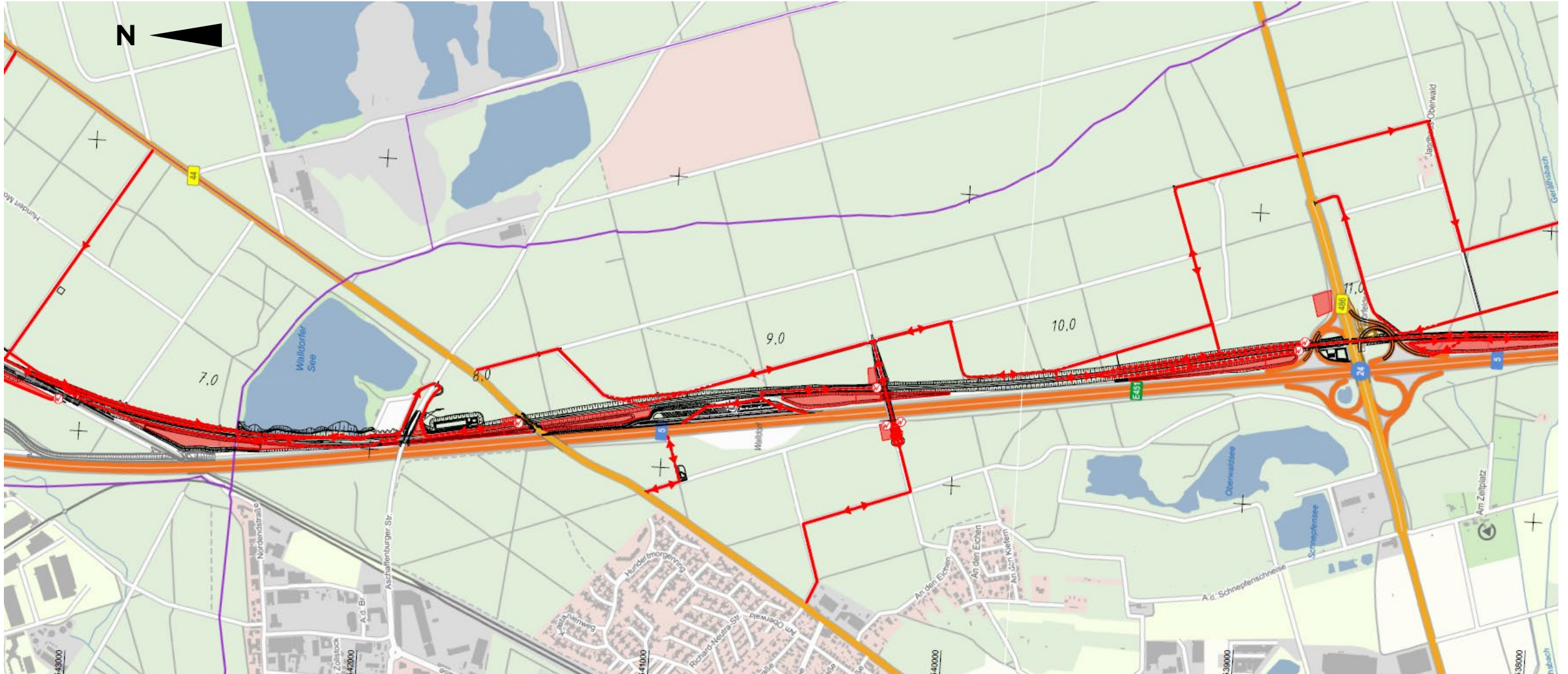


- Radweg
- Neubaustrecke Frankfurt-Mannheim



# Bauleistungskonzept PFA 1

## Bereich Mörfelden-Walldorf





# Anzahl der Züge heute und zukünftig (Prognose BMVI 2030)

Mörfelden-Walldorf

## Riedbahn zwischen Zeppelinheim Groß-Gerau

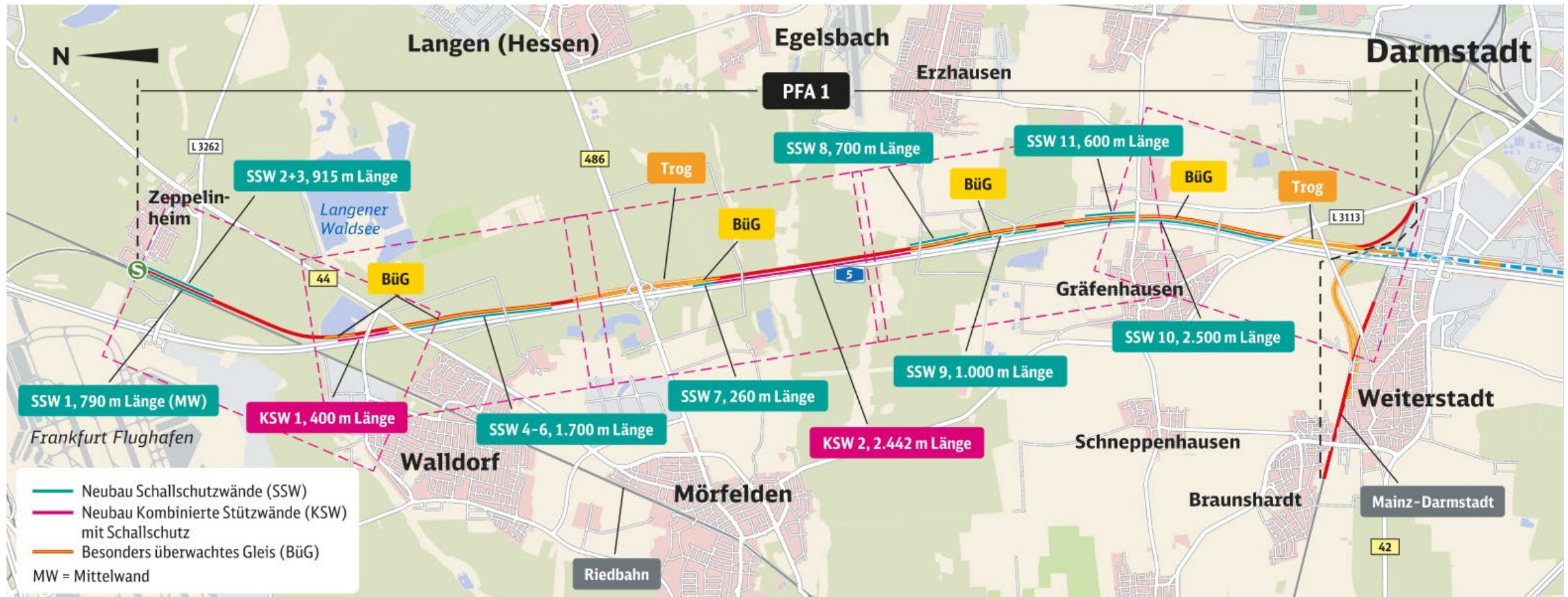
## Neubaustrecke zwischen Zeppelinheim und Darmstadt-Nord

		tagsüber	nachts	tagsüber	nachts
Fernverkehr		2020: 120 2030: 2	2020: 24 2030: 4	2020: 0 2030: 143	2020: 0 2030: 17
Nahverkehr		2020: 96 2030: 156	2020: 25 2030: 27	2020: 0 2030: 32	2020: 0 2030: 7
Güterverkehr		2020: 26 2030: 63	2020: 22 2030: 3	2020: 0 2030: 0	2020: 0 2030: 45



# Schallschutzkonzept

## PFA 1 Zeppelinheim–Nordanbindung Darmstadt





# Die Ausgleichsmaßnahmen der Neubaustrecke Frankfurt-Mannheim werden überwiegend in der Region umgesetzt



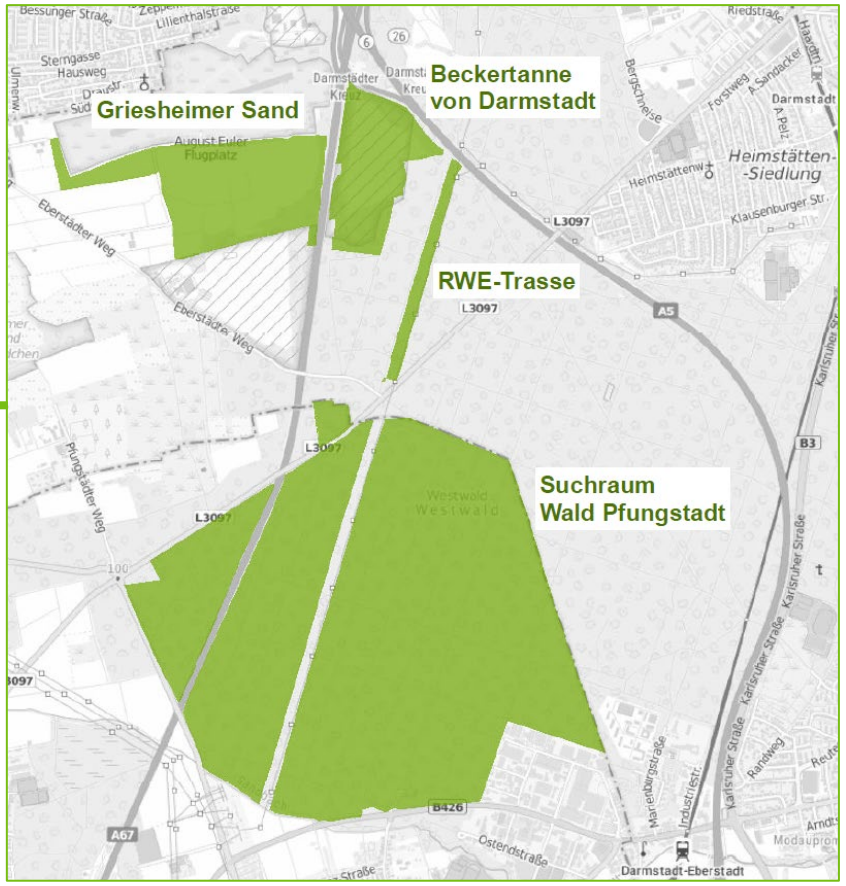
- Bau von zwei Grünbrücken
- Waldrandbereich: klimawandelgerechter Waldumbau

- Zentraler Schwerpunkt der Maßnahmen: Gemarkung Darmstadt / Westwald**
- Griesheimer Sand / RWE-Trasse / Beckertanne / Pfungstädter Wald
  - großflächig, Offenland + artenschutz- und klimawandelgerechter Waldumbau auf potentiell über 500 ha

- Bau von Grünbrücken: klimawandel- und artengerechter Waldumbau im Hinterland der Brücke**

- Waldrandbereich: klimawandelgerechter Waldumbau**

- Kollekturwald -75 ha Waldumbau im FFH-Gebiet**



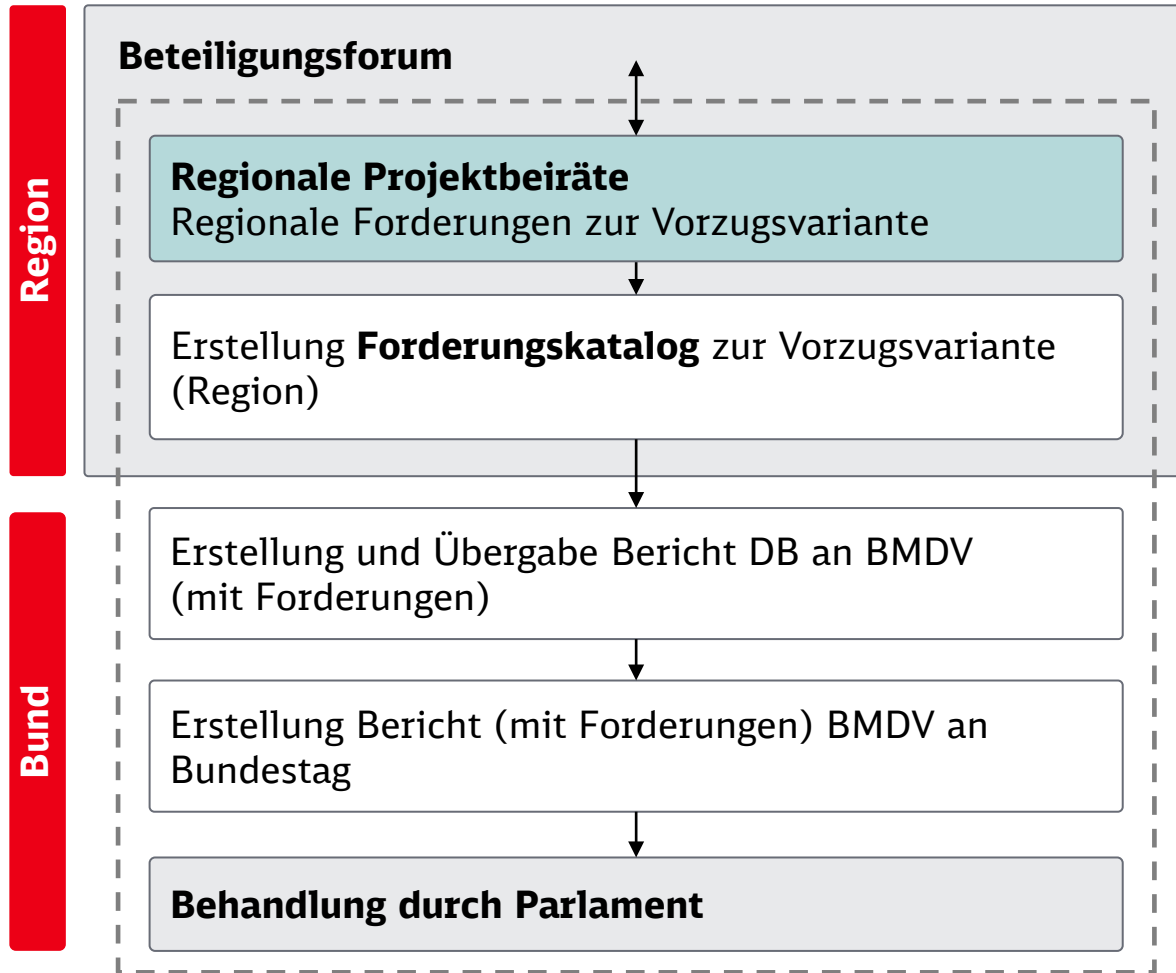
- Weitere Maßnahmen:**
- Muna Münster (bei Darmstadt) 270 ha
  - Campo Pond Hanau – 70 ha
  - Aufforstung Erlensee – 50 ha



# Nach Ermittlung der Vorzugsvariante geht der Dialog weiter

Region erarbeitet Zusatzforderungen für die Parlamentarische Befassung

## Deutscher Bundestag entscheidet über übergesetzliche Forderungen der Region

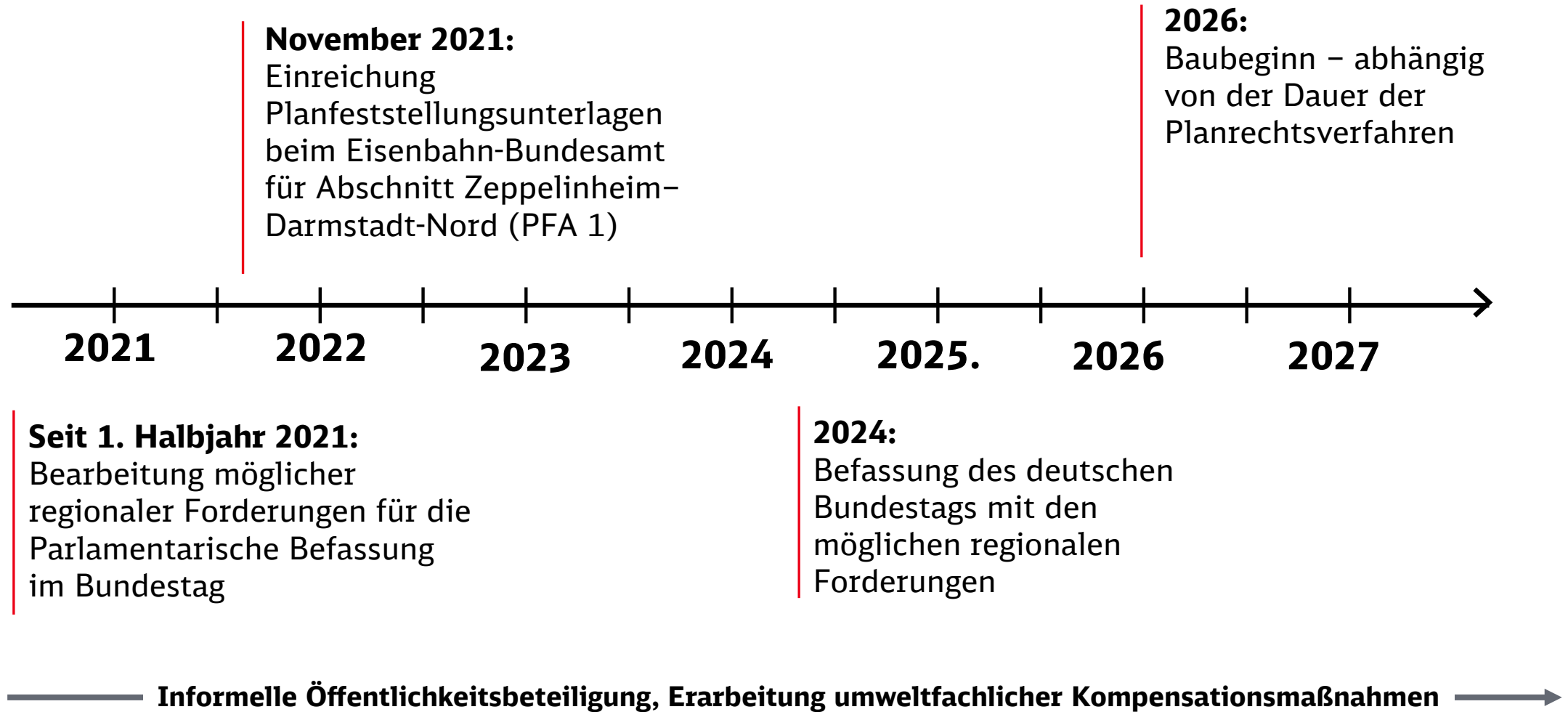


- Nach Ermittlung der Vorzugsvariante **erarbeiten Regionale Projektbeiräte** in Abstimmung mit dem Beteiligungsforum **die übergesetzlichen Forderungen** der Region
- DB **bewertet** diese **technisch und kostenmäßig und übergibt** sie gemeinsam mit einer Beschreibung der gesetzlichen Vorzugsvariante (II.b) **an das Bundesministerium für Digitales und Verkehr (BMDV)**
- **BMDV** erstellt Vorlage und **legt diese dem Bundestag zur sogenannten Parlamentarischen Befassung vor**
- **Deutscher Bundestag entscheidet** über Finanzierung übergesetzlicher Forderungen



# Nächste Schritte

## Planfeststellungsabschnitt 1: Zeppelinheim – Nordanbindung Darmstadt





# Vielen Dank!

[www.frankfurt-mannheim.de](http://www.frankfurt-mannheim.de)